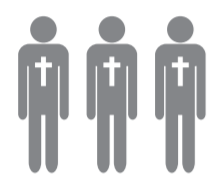


# METODOLOGIA • LISTA MUNDIAL DA PERSEGUIÇÃO

Você sabe como a Portas Abertas define o ranking dos 50 países onde os cristãos são mais perseguidos por causa da fé em Jesus?

VEJA O INFOGRÁFICO PARA ENTENDER COMO FUNCIONA A METODOLOGIA DA LISTA MUNDIAL DA PERSEGUIÇÃO

Situações de perseguição apresentam uma realidade bastante complexa. Às vezes, apenas viver em um mundo caótico cria desafios suficientes para cristãos e seus semelhantes. Outras vezes, pode resultar de antipatia ou ódio contra os cristãos (ou pode ser que, em uma dada situação, os cristãos tenham dificuldades tanto como cidadãos comuns quanto por sua fé - "dupla vulnerabilidade"), o que podemos considerar perseguição. A Portas Abertas, portanto, define:



## CRISTÃOS

Toda pessoa que se identifica como cristã, incluindo as que não pertencem a uma denominação específica.



## PERSEGUIÇÃO

Qualquer hostilidade vivida como resultado da identificação da pessoa com Cristo (atitudes hostis, palavras e ações).

A perseguição é relacionada a religiões, ideologias ou mentalidades corrompidas. A metodologia da Lista Mundial da Perseguição considera esses três impulsos fundamentais como "fontes de energia" para os diferentes tipos de perseguição.

## 3 IMPULSOS FUNDAMENTAIS



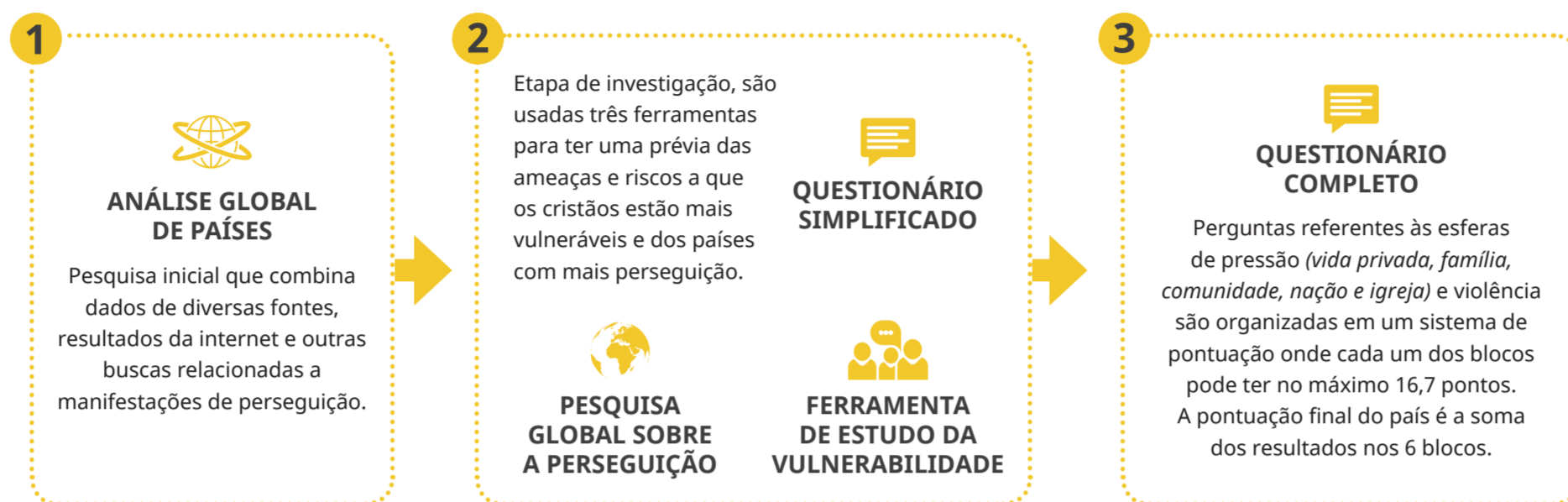
**EXCLUSIVISTA**  
Sempre relacionado à forte convicção religiosa. O outro, que não pertence ao mesmo grupo, é visto como inferior ou infiel.

**SECULARISTA**  
Coloca pressão severa em indivíduos que não aderem à ideologia dominante, que é sempre antirreligiosa ou cética.

**EXPLORATÓRIO**  
Movido por pura ganância: conseguir o máximo de recursos de forma legal ou ilegal. Tudo é permitido.

## O PROCESSO DE PESQUISA DA LISTA MUNDIAL DA PERSEGUIÇÃO

A pesquisa, que se repete anualmente\*, é feita a partir de três passos fundamentais:



\*Período da pesquisa 2019: 1 de novembro de 2017 a 31 de outubro de 2018.

## MECANISMO DE PERSEGUIÇÃO

### DINÂMICAS DE PODER

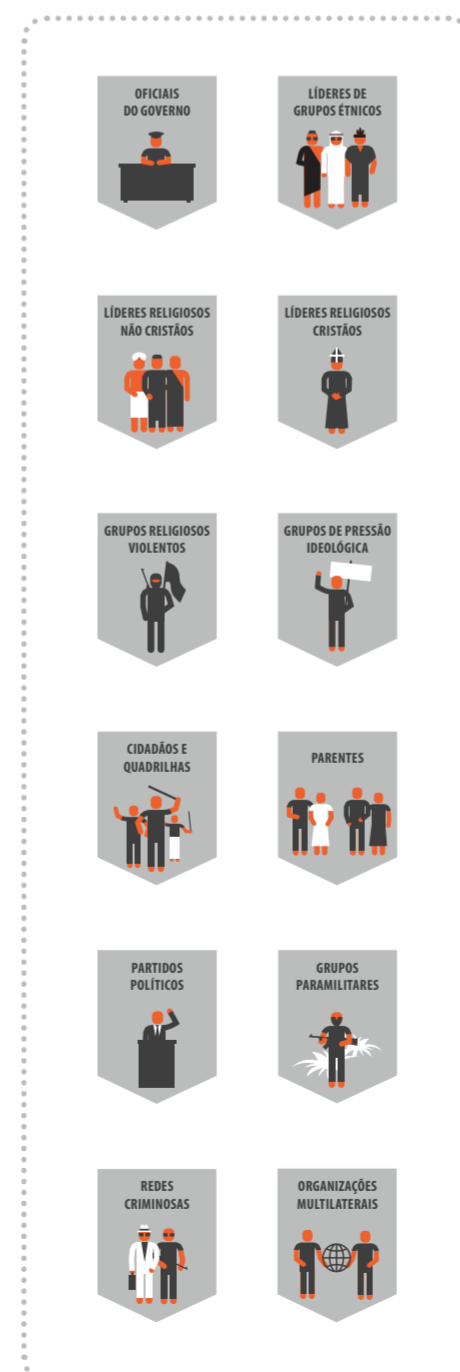
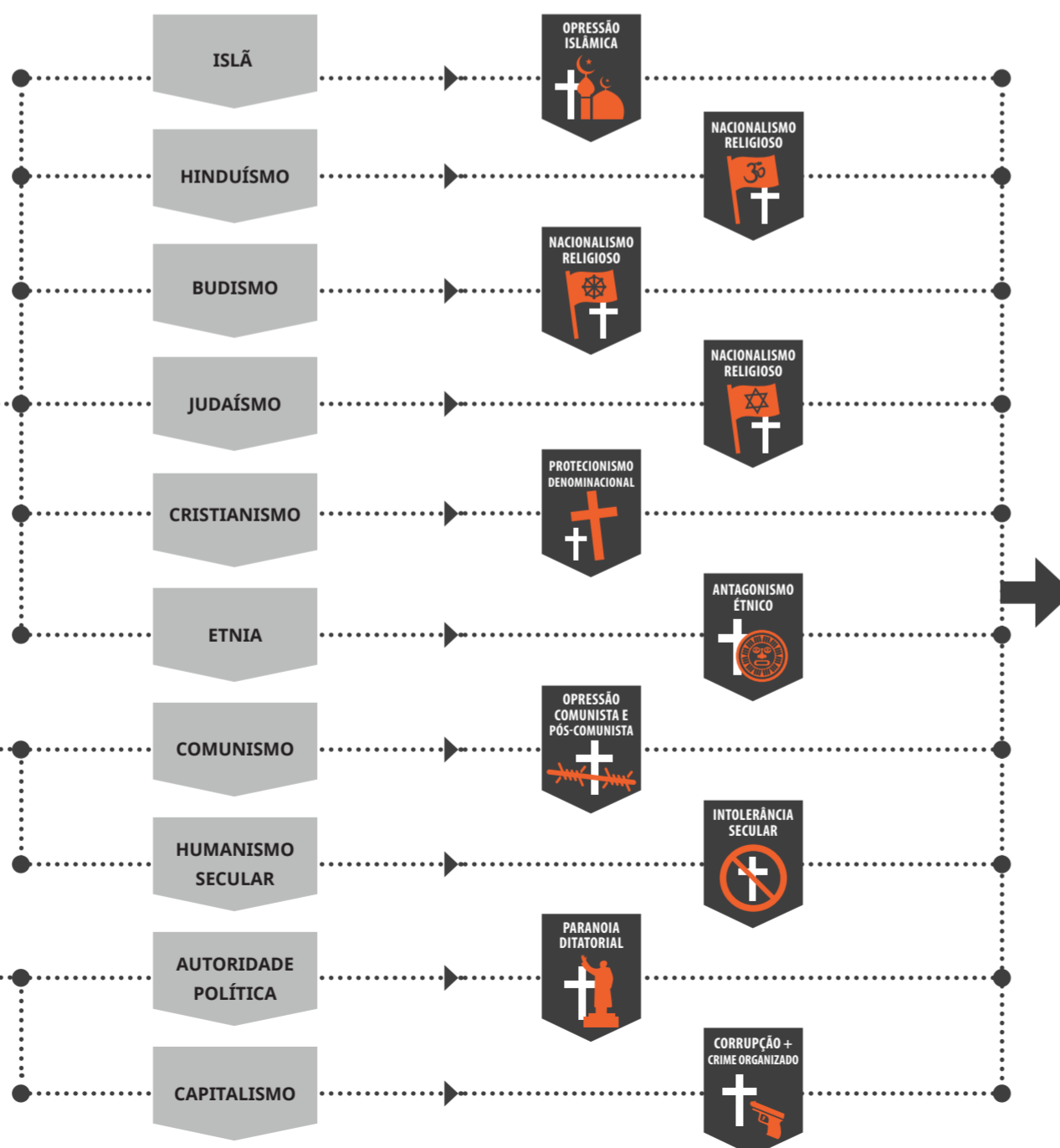
Representa uma visão de mundo que tem uma reivindicação de superioridade sobre outras visões. Quando não há sentido de pluralismo, as fontes de perseguição batamham pela submissão absoluta da sociedade.

### TIPOS DE PERSEGUIÇÃO

Consequência das "dinâmica de poder". Cada tipo descreve situações distintas que causam hostilidades contra cristãos, violentas ou não. Atuam como veículos dos três impulsos fundamentais, na busca por poder exclusivo.

### FONTES DE PERSEGUIÇÃO

Pessoas e/ou grupos, geralmente menores e radicais, que incorporam os impulsos. Não representam necessariamente o todo. São os condutores/executores das hostilidades, violentas ou não, contra os cristãos.

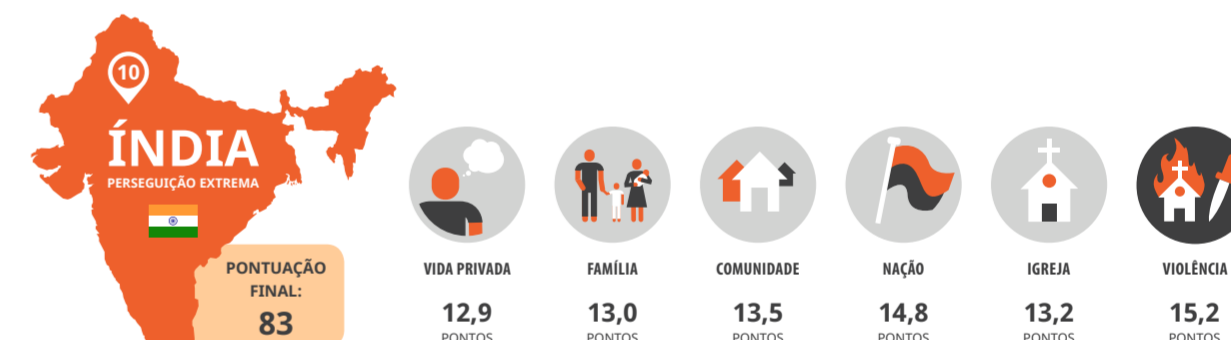


## COMO SABEMOS QUAIS SÃO AS HOSTILIDADES ENFRENTADAS PELOS CRISTÃOS?

A base para as perguntas do questionário completo é o "conceito das esferas", criado para monitorar as expressões da perseguição em diferentes áreas da vida do cristão (pressão sofrida em cada área) e a violência enfrentada, que atravessa potencialmente as 5 esferas de pressão.



A pontuação final de cada país é diretamente ligada aos resultados finais do questionário. A soma dos resultados das perguntas dos 6 blocos referentes às esferas de pressão e violência é que vai determinar a posição do país na Lista Mundial da Perseguição, em uma escala de 0 a 100. Veja o exemplo da Índia, na pesquisa referente ao ranking 2019:



\*A soma dos resultados é arredondada para a escala final dos níveis de perseguição.

## RANKING E NÍVEL DE PERSEGUIÇÃO DOS PAÍSES

Uma escala de 0 a 100 pontos, diretamente ligada às perguntas do questionário completo, caracteriza o nível de perseguição de cada país. A escala é dividida em quatro categorias, baseadas em intervalos específicos de pontuação. Os países com perseguição variável, que pontuam de 0 a 40, não entram na Lista Mundial da Perseguição. No entanto, aqueles que ficam com pontuação mais alta nesta categoria, entram para a lista de países em observação.

<b>PERSEGUIÇÃO EXTREMA</b> PAÍSES QUE PONTUAM ENTRE 81-100	<b>PERSEGUIÇÃO SEVERA</b> PAÍSES QUE PONTUAM ENTRE 61-80	<b>PERSEGUIÇÃO ALTA</b> PAÍSES QUE PONTUAM ENTRE 41-60	<b>PERSEGUIÇÃO VARIÁVEL</b> PAÍSES QUE PONTUAM ENTRE 0-40
---	---	---	--

SAIBA MAIS:  
[www.portasabertas.org.br/listamundial](http://www.portasabertas.org.br/listamundial)

falecom@portasabertas.org.br  
+55 11 2348-3330 • 2348-3331



**Portas Abertas**  
Servindo cristãos perseguidos